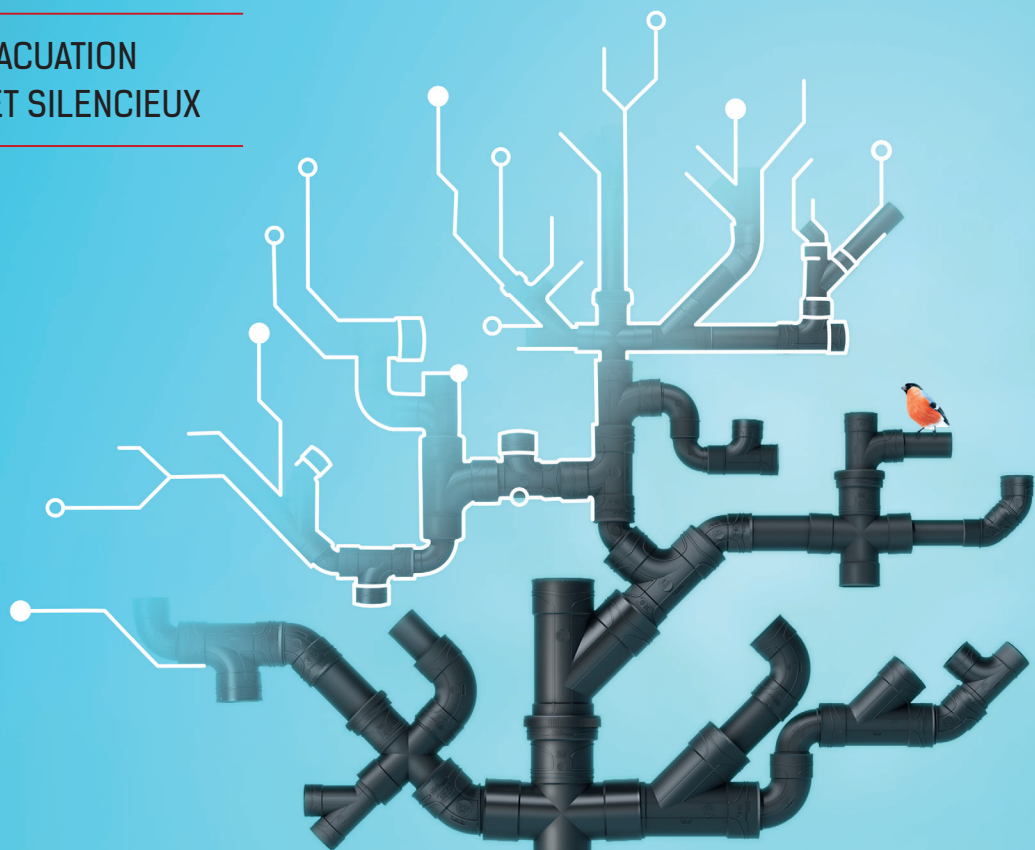


Nicoll HOMETECH

1^{ER} SYSTÈME D'ÉVACUATION
ÉCO-RESPONSABLE ET SILENCIEUX



Installez un environnement plus serein.

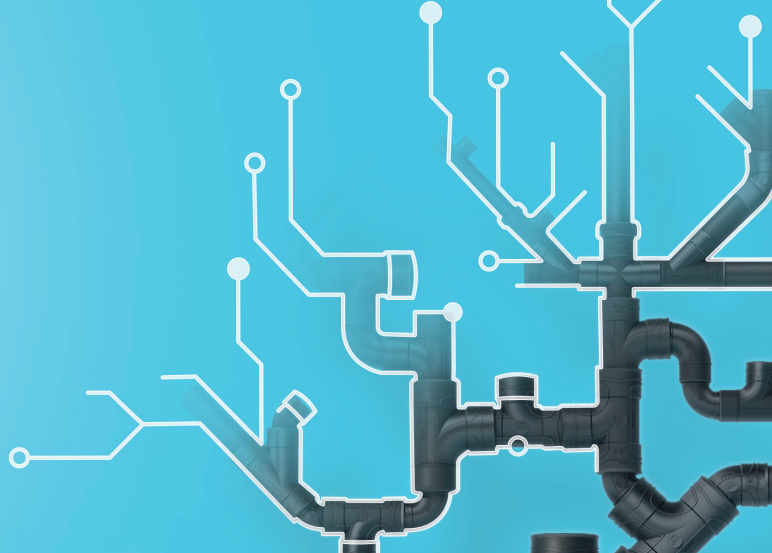


FABRIQUÉ
EN FRANCE



CC
FAT
AVIS
TECHNIQUE

Nicoll
by aliaxis



FAITES BÉNÉFICIER VOS CLIENTS D'UN ENVIRONNEMENT PLUS SEREIN

AVEC LE 1^{ER} SYSTÈME D'ÉVACUATION ÉCO-RESPONSABLE ET SILENCIEUX !

FABRIQUÉ
EN FRANCE



Offrez une solution environnementale innovante

Devenu un enjeu majeur, le respect de l'environnement oriente aujourd'hui de plus en plus les choix des consommateurs.

Avec Nicoll HOMETECH®, vous devenez un acteur responsable tout en maintenant le niveau de qualité Nicoll.

20 %

DE MATIÈRE PREMIÈRE
RECYCLÉE **EXTERNE**



100 %

RECYCLABLE



Apportez du confort acoustique

82% des Français se disent préoccupés par le bruit et les nuisances sonores (source CIDB) et sont demandeurs de produits efficaces dans leur lieu d'habitation.

Avec Nicoll HOMETECH®, vous améliorez le confort de vie de vos clients et valorisez votre expertise avec un système à forte valeur ajoutée.

PERFORMANCE

ESA 4

(RESPECT SYSTÉMATIQUE
DE LA NRA)



50 %

DE BRUITS PARASITES
EN MOINS*

*Avec le système Nicoll HOMETECH®, l'intensité sonore est divisée par 2 en fonctionnement par rapport à un système classique.



ZOOM SUR LA MATIÈRE PLASTIQUE RECYCLÉE **EXTERNE**

La matière plastique recyclée externe est une matière triée, nettoyée, retraitée ; elle provient de sources maîtrisées et répondant aux spécificités pointues de nos formulations. Le maintien de la performance et de la haute qualité Nicoll est une priorité non négociable dans notre démarche d'intégration de recyclé.

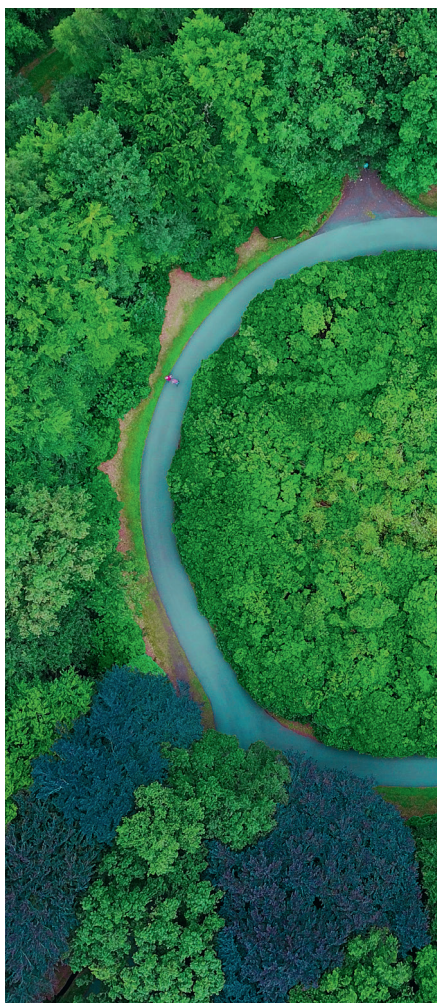
NICOLL S'ENGAGE À VOS CÔTÉS

TOUJOURS UN ENGAGEMENT D'AVANCE EN MATIÈRE D'ENVIRONNEMENT

Visionnaire et pionnière quant à la nécessité de préserver les ressources de la planète, Nicoll a toujours devancé les obligations réglementaires de plus en plus exigeantes autour du plastique. Recyclant le PVC depuis plus de 30 ans, Nicoll a décidé d'aller encore plus loin dans sa volonté d'agir toujours plus à la source avec un programme novateur et engageant s'appuyant sur 8 actions concrètes en faveur de l'économie circulaire.



LES 8 ENGAGEMENTS DU PROGRAMME



- 1 Éco-concevoir nos produits pour réduire leur impact tout au long de leur vie.
- 2 Mettre en œuvre des modes de production respectueux de l'environnement.
- 3 Intégrer davantage de matières plastiques recyclées internes dans nos produits : 95 % de nos déchets plastiques sont déjà recyclés.
- 4 Développer l'achat de matières plastiques recyclées externes, en privilégiant le local et la qualité.
- 5 Évoluer vers un packaging éco-responsable : 98 % de nos packagings sont recyclables et 75 % d'entre eux sont issus de recyclé.
- 6 Proposer des pièces de rechange pour « réparer plutôt que remplacer ».
- 7 Mettre en place plus de points de collecte des déchets PVC du bâtiment, pour viser les 3 000 points de collecte en 2025.
(dans le cadre des engagements volontaires de la filière)
- 8 Multiplier par 5 les matières plastiques recyclées dans notre production d'ici 2025 : 1 tonne de matière issue du recyclage représente une économie de CO₂ de l'ordre de 2 à 3 tonnes.



NICOLL HOMETECH®

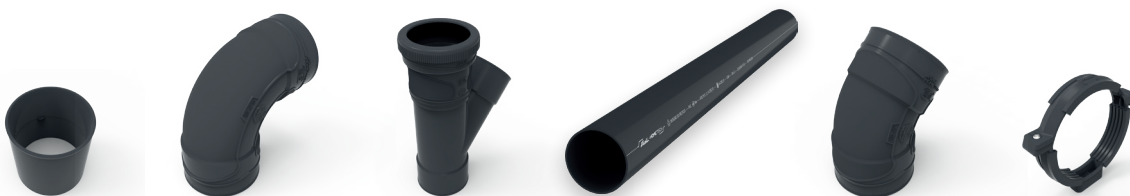
UN SYSTÈME EMBLÉMATIQUE DE CET ENGAGEMENT

Système complet fabriqué à partir de matières plastiques recyclées externes et de matière première haute performance, Nicoll HOMETECH® s'inscrit parfaitement dans ce programme basé sur l'éco-conception et l'intégration de matière recyclée.

DES RÉPONSES AUX ATTENTES SOCIÉTALES ET ENVIRONNEMENTALES ET UN VRAI CONFORT POUR L'UTILISATEUR FINAL

SYSTÈME COMPLET EN PVC

DISPONIBLE EN DIAMÈTRES 32, 40, 50 ET 100



LES APPLICATIONS



Maison individuelle



Logement collectif



Hôtellerie



Santé



Tertiaire

LES + DE LA SOLUTION :



FDES : Document normalisé qui présente les résultats de l'Analyse de Cycle de Vie d'un produit (production, transport, mise en œuvre, vie et fin de vie) dans la perspective du calcul de la performance environnementale et sanitaire du bâtiment pour son éco-conception.



NF Me : Certifie la capacité du matériau à obstruer la canalisation en cas d'incendie et à restaurer le caractère pare-flamme de la paroi.



SILENCIEUX

- 50 % de bruits parasites en moins par rapport à une évacuation classique (diminution par 2 de l'intensité du bruit)
- Performance ESA 4



SYSTÈME CERTIFIÉ

- ATec n°14.1/19-2292_V1
- QB 14-2292_V1



+ ÉCO-RESPONSABLE

- 20 % de matière recyclée provenant de l'économie circulaire
- 100 % recyclable
- Éco-conçu (FDES en cours)



INTEGRE DU RECYCLE



PVC



Me

ATEC N°14.1/19-2292_V1



14-2292_V1

ESA4

100 x 3

22/10/2019 07:32

NO PRESSURE



FIABLE ET FACILE À POSER

- Repères pour l'emboîtement
- Grande facilité de mise en œuvre grâce aux bourrelets anti-ovalisation
- Gestion intégrée des dilatations sur les culottes
- Tubes ultra résistants chanfreinés
- Collage jusqu'à - 5°C avec la colle NICOLL PVC FUSION



SÉCURITÉ FEU

- Réaction au feu : Certifié NF Me
- Résistance au feu : Euroclasse Bs2d0



NRA

NRA : Nouvelle Réglementation Acoustique en vigueur imposée à la maîtrise d'ouvrage déterminée en fonction de la nature des pièces et de la destination du logement.



Un Avis Technique (ATec) désigne le document d'évaluation spécifique d'un système constructif innovant, par opposition à un système de technique dite « courante ». Il valide ainsi l'aptitude à l'usage des ouvrages réalisés.

ESA 4

ESA : Qualité acoustique visant la mise en conformité avec la Nouvelle Réglementation Acoustique et qui est évaluée selon une échelle de performance de ESA3 à ESA5 pour l'évacuation.



Marque de certification QB du CSTB, repère de qualité, performance et fiabilité des produits pour le bâtiment.



CONTACTS DIRECTIONS RÉGIONALES COMMERCIALES

NORD-ILE DE FRANCE

Tél. : 02 41 63 73 10

Fax : 02 41 63 73 11

27 - 28 - 45 - 59 - 60 - 62

75 - 76 - 77 - 78 - 80 - 91

92 - 93 - 94 - 95

sivnordidf.nicoll@aliaxis.com

MÉDITERRANÉE

Tél. : 02 41 63 73 40

Fax : 02 41 63 73 41

04 - 05 - 06 - 11 - 13 - 20

30 - 34 - 48 - 66 - 83 - 84

sivmediterranee.nicoll@aliaxis.com

RHÔNE-ALPES CENTRE

Tél. : 02 41 63 73 20

Fax : 02 41 63 73 21

01 - 03 - 07 - 18 - 23

26 - 36 - 38 - 42 - 43

63 - 69 - 73 - 74

sivrhonealpescentre.nicoll@aliaxis.com

SUD-OUEST

Tél. : 02 41 63 73 50

Fax : 02 41 63 73 51

09 - 12 - 15 - 19 - 24 - 31

32 - 33 - 40 - 46 - 47

64 - 65 - 81 - 82 - 87

sivsud-ouest.nicoll@aliaxis.com

OUEST

Tél. : 02 41 63 73 30

Fax : 02 41 63 73 31

14 - 16 - 17 - 22 - 29 - 35

37 - 41 - 44 - 49 - 50 - 53

56 - 61 - 72 - 79 - 85 - 86

sivouest.nicoll@aliaxis.com

EST

Tél. : 02 41 63 73 60

Fax : 02 41 63 73 61

02 - 08 - 10 - 21 - 25

39 - 51 - 52 - 54 - 55 - 57 - 58

67 - 68 - 70 - 71 - 88 - 89 - 90

sivest.nicoll@aliaxis.com

SERVICE ASSISTANCE TECHNIQUE

Tél. 02 41 63 73 25

tech-com.nicoll@aliaxis.com

SERVICE INTERNE DES VENTES

Tél. 02 41 63 73 83

RENSEIGNEMENTS FORMATIONS

Tél. 02 41 63 73 24

formation.tech.fr@aliaxis.com

www.nicoll.fr

SERVICE EXPORT

Tél. 02 41 63 73 83

Fax : 02 41 63 73 57

export.nicoll@aliaxis.com

ISO 9001
ISO 14001
ISO 50001
BUREAU VERITAS
Certification



www.nicoll.fr

REJOIGNEZ-NOUS SUR

